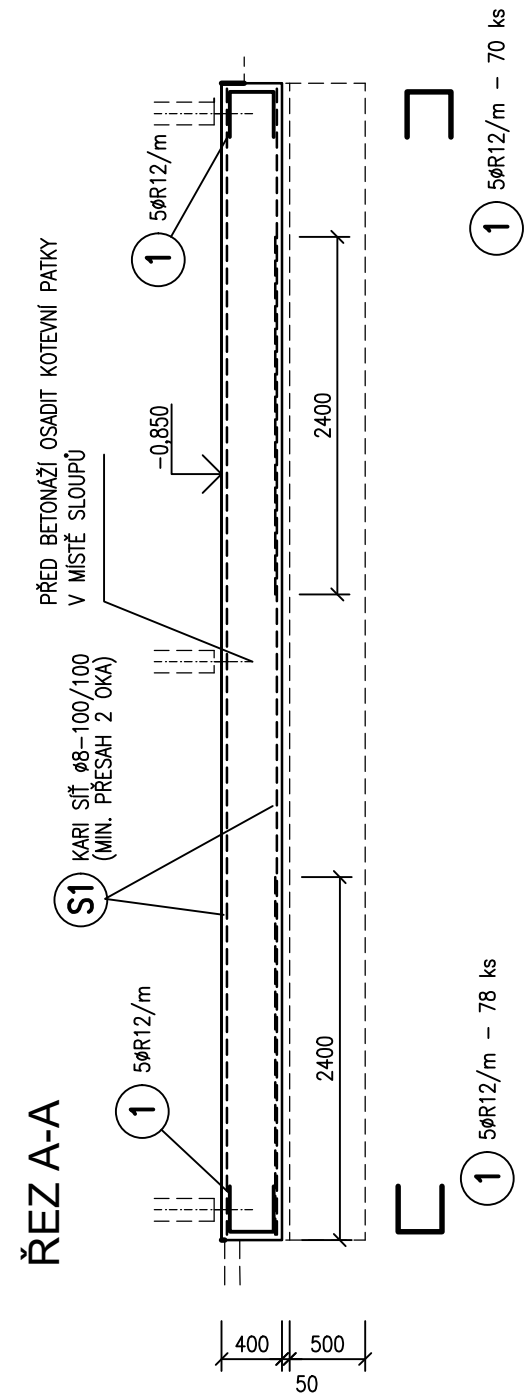
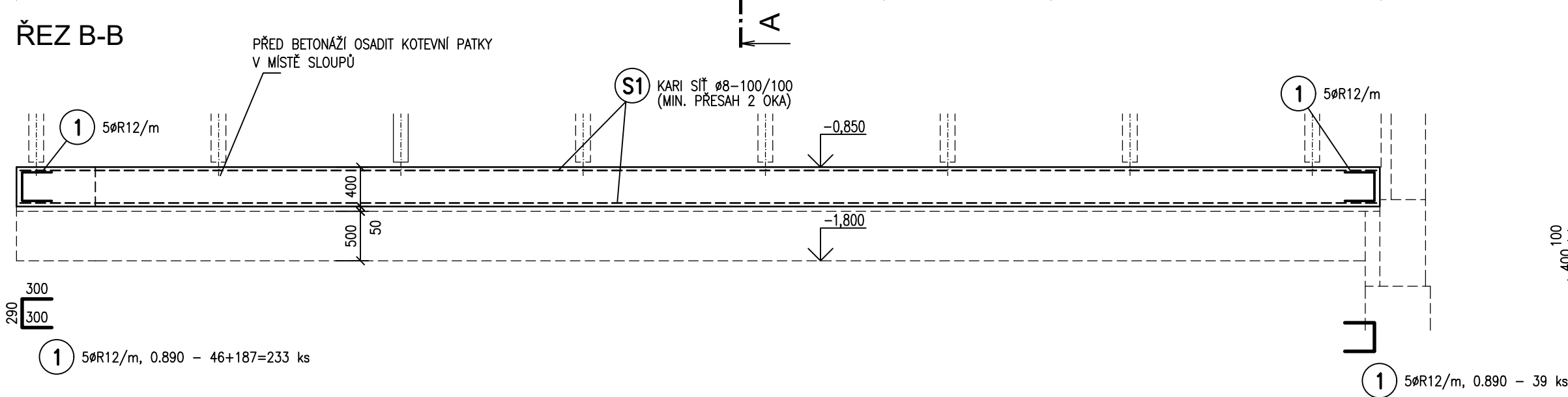
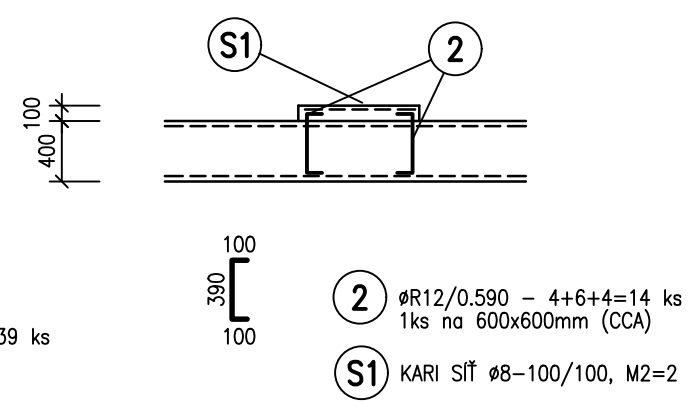


ŘEZ B-B



ZÁKLADY v=100mm



VÝKAZ VÝZTUŽE

Č.P.	Ø	Délka	Počet	Délka [m]
	[mm]	[m]		10505
1	R12	0.89	233	207.370
2	R12	0.59	14	8.260
Celková délka [m]				215.630
Specifická hmotnost [kg/m]				0.888
Celková hmotnost [kg]				191.479
Celková hmotnost [kg]				191.479

VÝKAZ KARI SÍTÍ S1 KARI SÍŤ Ø8-100/100, CELKEM M2=(205,0+54,0+6,0)x1,25=332,0, HMOTNOST=2620,0 kg

+PŘÍPOČET HMOTNOSTI VÝZTUŽE NA SYSTÉMOVÉ DISTANČNÍ PRVKY DODAVATELE PRO ZAJIŠTĚNÍ POŽADOVANÉHO KRYTÍ SPODNÍ A HORNÍ VÝZTUŽE = 290,0 kg

POZNÁMKA

- 1/ PŘED VÝROBOU VÝZTUŽE STROPNÍ KONSTRUKCE JE NUTNO OVĚŘIT SKUTEČNÉ PŮDORYSNÉ ROZMĚRY STAVBY
- 2/ KRYTÍ HLAVNÍ VÝZTUŽE JE 35mm
- 3/ PRO ZAJIŠTĚNÍ POŽADOVANÉHO KRYTÍ VÝZTUŽE BUDOU POUŽITY SYSTÉMOVÉ DISTANČNÍ PRVKY DODAVATELE ŽB KONSTRUKCI
- 4/ KOTEVNÍ PRVKY DŘEVĚNÝCH SLOUPŮ VIZ STAVEBNÍ ČÁST
- 5/ POPIS JEDNOTLIVÝCH ÚSEKŮ VÝZTUŽE JE VZTAŽEN KE STŘEDNICI (OSE) VÝZTUŽNÝCH PRUTŮ

BETON: C25/30 XC2 XA1

OCEL B500B(R) KRYTÍ HLAVNÍ VÝZTUŽE JE 35mm

"DOKUMENTACE JE DUŠEVNÍM MAJETKEM FIRMY HUTNÍ PROJEKT Frýdek-Místek a.s. A NESMÍ BÝT POUŽITA BEZ JEJÍHO VĚDOMÍ."

	a)			
OZN.	ZMĚNA	DATUM	PROVEDL	KONTROLA
VYPRACOVAL	ING. MILAN PETRŮ			
PROJEKTANT	ING. MILAN PETRŮ			
SCHVÁLIL	ING. MICHAL ONDROUŠEK			
KONTRLOVAL	ING. MICHAL ONDROUŠEK			
INVESTOR	Město Mikulov			
MÍSTO STAVBY	Mikulov, ul. Republikánské obrany			
STAVBA	REKONSTRUKCE MĚSTSKÉHO KOUPALIŠTĚ			
SO 01 VENKOVNÍ BAZÉNY, JÍMKA, TOBOGÁN STAVEBNĚ KONSTRUKČNÍ ŘEŠENÍ				DATUM 12/2018
OBJEKT FILTRŮ - VÝZTUŽ ZÁKLADOVÉ DESKY				ÚČEL PROVÁDĚNÍ STAVBY
				Č. ZAK. 10875-003-000
				ARCHIVNÍ ČÍSLO HP4-4-94896
				LISTŮ 1
				POČET A4 3
				MĚŘITKO 1:50
				POŘADOVÉ Č. 02